



**КОМИТЕТ ИМУЩЕСТВЕННЫХ ОТНОШЕНИЙ  
АДМИНИСТРАЦИИ ПЕРМСКОГО МУНИЦИПАЛЬНОГО ОКРУГА**

**РЕШЕНИЕ**

о размещении объектов № 2627

Пермский край  
Пермский округ

04.10.2023

Комитет имущественных отношений администрации Пермского муниципального округа разрешает Акционерному обществу «Газпром газораспределение Пермь» (ИНН 5902183841, ОГРН 1025900512670, почтовый адрес: 614000, г. Пермь, ул. Петропавловская, 43)

размещение объекта «Газопровод-ввод низкого давления д. Молоково, ул. Центральная, 17 (газопровод давлением до 1,2 Мпа, для размещения которого не требуется разрешения на строительство)»

на землях государственная собственность на которые не разграничена

на срок 1 год

Местоположение: Пермский край, Пермский муниципальный округ, д. Молоково, ул. Центральная.

Приложение: схема предполагаемых к использованию земель или части земельного участка.

Особые условия использования:

1) При размещении газопровода учесть параметры ширины проезда улично-дорожной сети, во избежание сужения полосы отвода дороги.

2) При условии получения разрешения на производство земляных работ.

Заместитель председателя комитета



(подпись, печать)

М.В. Королева

# Схема предполагаемых к использованию земель или части земельного участка

Объект: "Газопровод-ввод низкого давления д. Молоково, ул. Центральная 17 "

Местоположение: Пермский край, Пермский муниципальный округ, д. Молоково, ул.

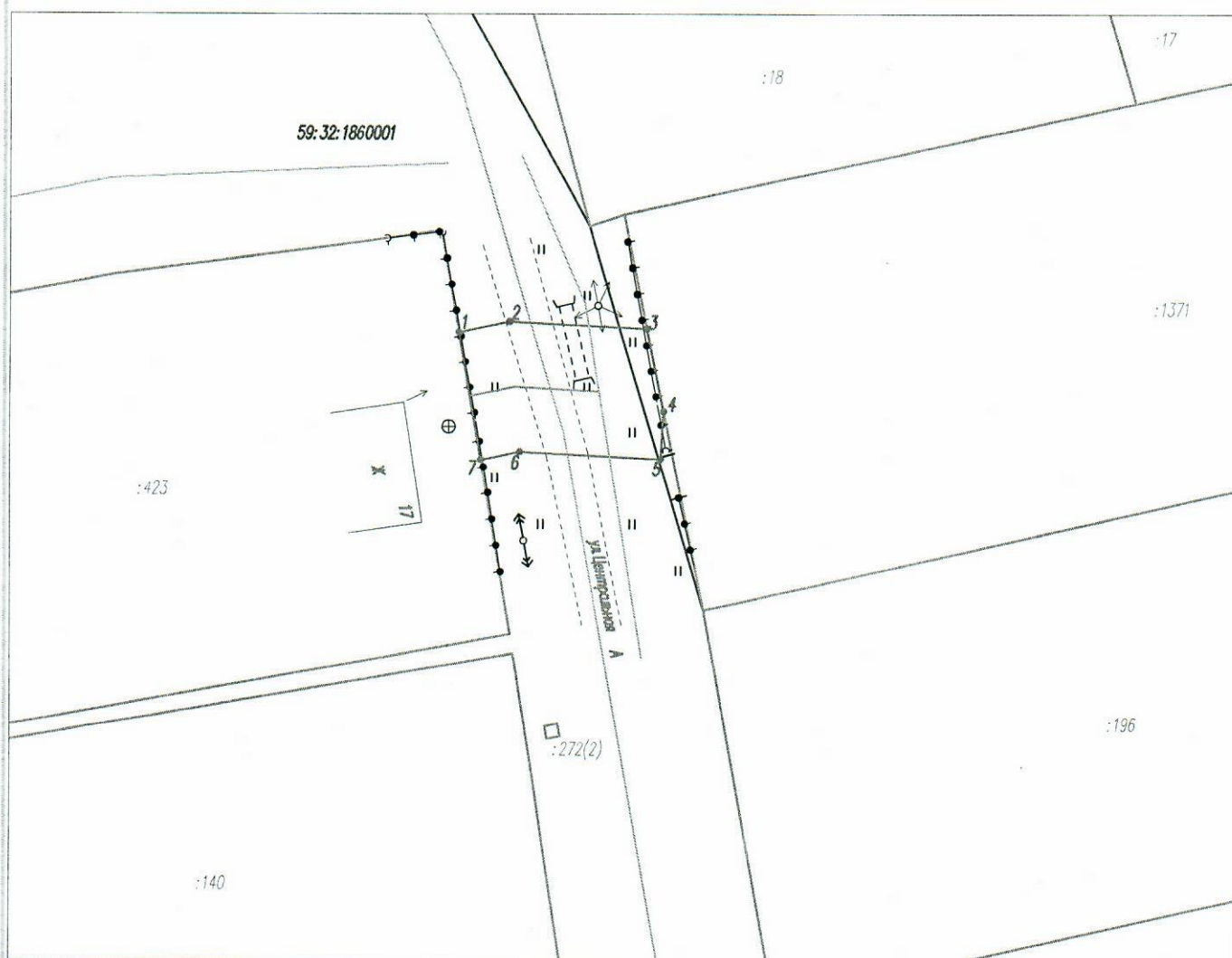
Центральная

Площадь земель или части земельного участка, кв.м.: 144

Категория земель: земли населённых пунктов

Вид разрешенного использования земельного участка: отсутствует

№ точки границы	Каталог координат (МСК-59), м		№ точки границы	Каталог координат (МСК-59), м	
	X	Y		X	Y
1	510339.52	2254576.97	5	510329.71	2254592.38
2	510340.34	2254580.79	6	510330.28	2254581.59
3	510339.78	2254591.29	7	510329.66	2254578.65
4	510333.40	2254592.57			



Масштаб 1:500

## Условные обозначения:

- 1 — граница предполагаемых к использованию земель или части земельного участка
- 2 — граница земельного участка ранее учтенного в ЕГРН
- граница кадастрового квартала
- 59:32:1860001 — кадастровый номер квартала
- :140 — кадастровый номер земельного участка в кадастровом квартале
- проектируемый газопровод-ввод
- существующий газопровод

## Описание границ смежных землепользователей:

от т.3 до т.4 - земельный участок с кадастровым номером 59:32:3650001:1371  
от т.1 до т.3, от т.4 до т.7 - земли неограниченной государственной (муниципальной) собственности  
от т.7 до т.1 - земельный участок с кадастровым номером 59:32:1860001:423

Заявитель

(подпись, расшифровка подписи)

МП

(для юридических лиц и ИП)

Косачев О.В., по доверенности

№ 1853 от 28.12.2022

Верно